

Petit a

Petit a est une invention qui nous permet de regrouper un ensemble de pratiques aux formes variées mais toutes orientées par la psychanalyse et vers un même but.

Notre intention, ou plutôt notre idéal, est d'élaborer des prises en charge sur-mesure et des dispositifs adaptés à l'impasse de chacun, qu'elle se situe dans l'intimité, dans la sphère sociale ou encore dans le champ professionnel. Toutes nos modalités d'intervention sont autant de mises en scène d'un même écueil ; elles cherchent à répondre au *Que faire ?* que nous nous posons tous lorsque nous sommes confrontés à l'impossible, à l'impuissance, au sentiment d'échec.

L'équipe de *Petit a* accueille des demandes singulières – un symptôme, un cas de harcèlement en milieu scolaire, un événement violent en institution – et propose, à partir de son diagnostic, un dispositif pertinent.

Nous misons pour ce faire sur des pratiques contemporaines de rencontres : des consultations, des ateliers, des supervisions et des formations cliniques, aux formes mouvantes, qui dépendent des demandes, des rencontres, des possibilités d'accueil. Ces dispositifs soutiennent qu'un espace et un temps de dialogue dédiés à ces impasses permettent d'inventer de nouvelles voies.

Petit a est la déduction concrète de notre désir de clinique.

Consultations

Pourquoi consulter ?

Faire le bilan, dire ce qui ne va pas, éclairer une décision sont des moments propices pour apprendre à savoir ce que vous ressentez, déchiffrer ce qui vous arrive et prendre une nouvelle position dans l'existence. Que vos difficultés s'expriment dans votre corps, avec votre partenaire amoureux, vos enfants, vos parents, ou encore au travail ; qu'elles prennent la forme de l'anxiété, de la dépression, de l'inhibition, de l'addiction, nous vous accueillons.

Nous vous accueillons de 0 à 110 ans.

Ce que nos patient.e.s en disent

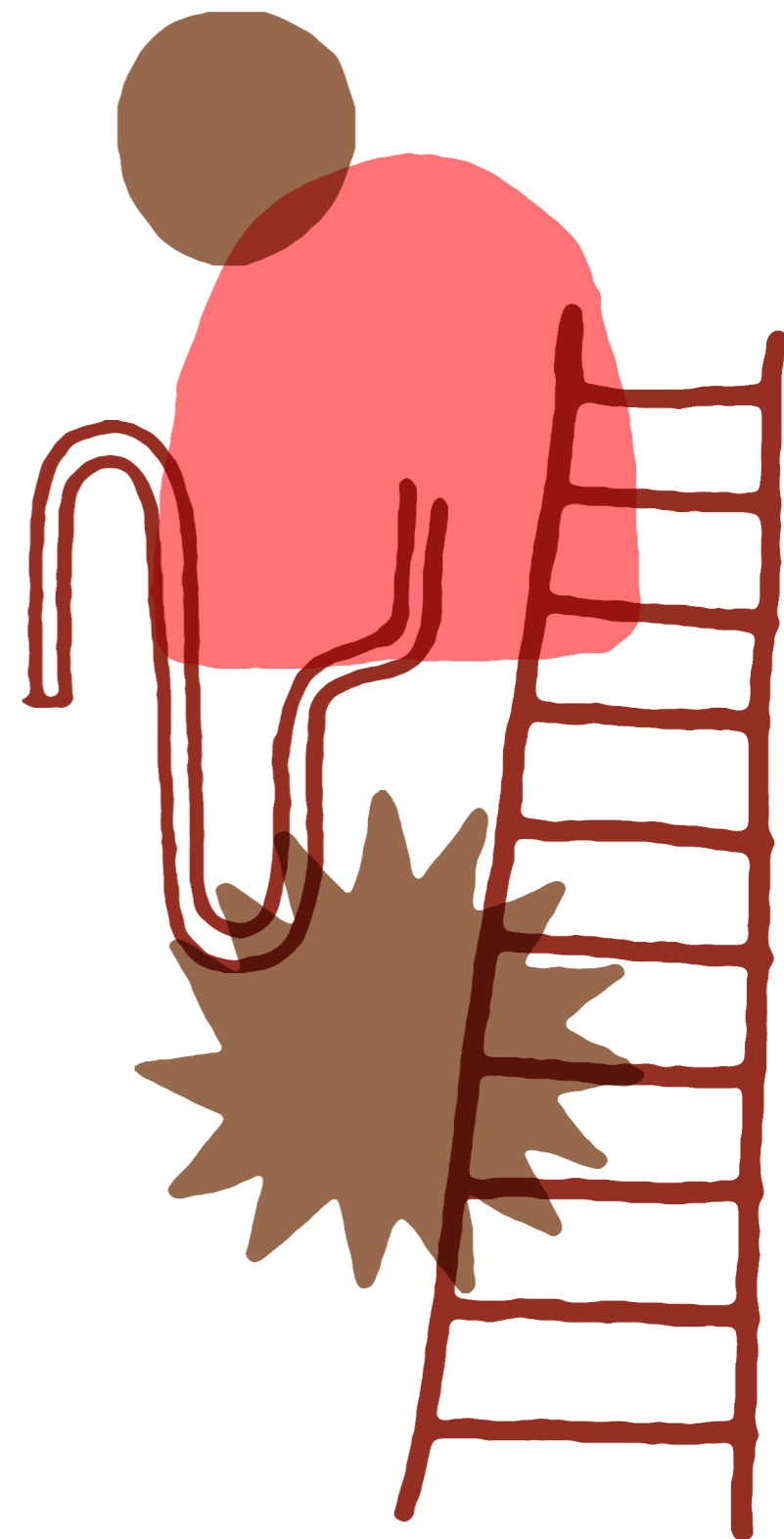
- Pour m'aider à trouver des solutions.
- C'est mon avocate qui m'a dit de venir, elle ne pouvait plus répondre à mes questions.
- Parce que c'était la galère et que ça continue.
- Pour savoir comment réagir, comment me comporter face à mes enfants.
- Pour une petite dépression.
- Parce que je ne comprends pas comment j'ai pu me faire manipuler comme ça par quelqu'un.
- Pour essayer d'évacuer en parlant à une personne extérieure qui ne soit pas dans le jugement.
- Pour mon fils qui est à nouveau déscolarisé.
- Pour être rassuré.

Alice Davoine

06 78 80 47 49
rendez-vous possible sur Doctolib

Géraldine Michaux

06 89 37 88 42
rendez-vous possible sur Doctolib



Ateliers thérapeutiques

Petit a propose des ateliers thérapeutiques aux enfants et adolescents qui ont le désir d'y participer.

Nous proposons quatre thèmes, mais si vous souhaitez proposer le vôtre, l'équipe de *Petit a* sera ravie d'imaginer et de construire un atelier sur mesure avec vous.

durée : 1h30	effectif : 3 à 5 participants
1 atelier = 6 séances	renouvelable une fois

Un entretien préalable avec l'une des psychologues est à prévoir afin de se rencontrer et d'évaluer la pertinence de l'atelier. Un bilan, oral ou écrit, sera rendu à chaque participant à la fin de la session.

Pour plus de précisions, rendez-vous sur notre site www.petita.fr

Tarifs

séance d'évaluation	50€
atelier individuel	de 40€ à 80€ par séance selon le nombre de participants
atelier pour les institutions	250€ par séance pour des groupes de 3 à 5 enfants



→ Trouve ton style, un « je » d'ado

public accueilli	adolescents de 12 à 16 ans
------------------	----------------------------

Troubles alimentaires, conduites à risques, dépression, harcèlement, phobie scolaire et/ou sociale, troubles somatiques sévères, troubles du langage, haut potentiel.

Tu te sens intimidé par le regard des autres ? Comment font-ils donc pour trouver leur style ? Tu n'aimes pas le reflet que te renvoient certains miroirs ? Écrire, photographier, filmer, coudre, dessiner... Explore les supports qui te tentent et rejoins cet atelier pour utiliser ce qui te différencie des autres et en faire le point de départ de ton propre style. TikTok et C^{ie} n'ont qu'à se tenir prêt !

INTÉRÊT PSY

L'adolescence constitue un passage délicat qui produit mal-être, symptômes et divers passages à l'acte. L'embarras dont témoignent les adolescents porte toujours sur leur petite différence quant aux autres. Cet atelier vise à la repérer, la nommer, s'en servir.

→ Circuits en folie • LEGO et billes

public accueilli	adolescents de 5 à 12 ans
------------------	---------------------------

Troubles du spectre autistique, troubles du comportement, troubles envahissants du développement, troubles du déficit de l'attention avec ou sans hyperactivité, retard scolaire, passionnisme aigüe.

Tu es fan des circuits de billes ? Tu préfères LEGO City à l'école et aux copains ? Tu pourras créer ce qui te fait envie ou profiter d'être à plusieurs pour construire un circuit de billes géant. La force des LEGO n'a aucune limite !

INTÉRÊT PSY

Cet atelier propose de rassembler des sujets dont la passion ressemble à une obsession, mais qui est en réalité une nécessité, une ébauche de solution. S'il convient de tempérer l'investissement initialement excessif de l'objet élu, c'est pour tenter de le sophisticationner, c'est-à-dire qu'il ne soit plus seulement un outil de protection mais une véritable compétence, un outil thérapeutique.

→ Minecraft et moi

public accueilli	enfants et adolescents de 8 à 12 ans (atelier limité à 4 personnes)
------------------	---

Troubles de l'attention avec ou sans hyperactivité, phobie scolaire et/ou sociale, harcèlement, troubles du langage.

Tu aimes tellement Minecraft que tu ne sais même plus à quoi ressemble tes parents ? Détruire ? Construire ? Se battre contre l'Ender Dragon ? N'utiliser que le mode créatif ? Dans cet atelier, la seule limite est ton imagination !

INTÉRÊT PSY

Cet atelier part du principe que l'objet numérique auquel l'adolescent s'accroche n'est pas une addiction à éradiquer mais une trouvaille face à une impasse, à un mal-être. Il s'agit pour nous d'apprécier au cas par cas le statut, la fonction logique, voire la dimension inventive des jeux vidéo, des réseaux sociaux et plus généralement des écrans.

→ Le rétrogaming, c'est la vie !

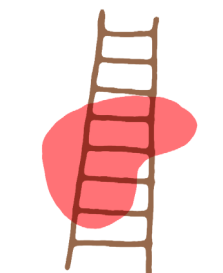
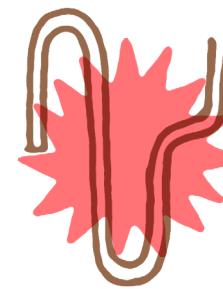
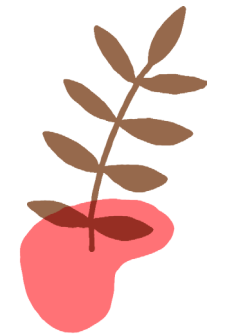
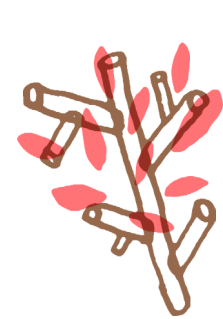
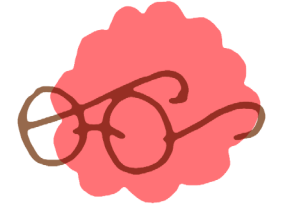
public accueilli	enfants et adolescents de 8 à 16 ans (atelier limité à 4 personnes)
------------------	---

Phobie scolaire et/ou sociale, radicalisation, troubles de l'attention avec ou sans hyperactivité, troubles du langage.

Il n'y a pas que la Switch ou la PS5 dans la vie ! Il y a aussi leurs ancêtres. Si jouer sur une Super Nes, une PS2, une Game Cube t'intéresse, si rencontrer Mario Bros, Zelda et Lara Croft ne te fait pas peur, alors inscris-toi vite !

INTÉRÊT PSY

C'est à partir de l'objet investi parfois massivement par l'adolescent que l'on peut l'aider à construire et à « augmenter ses ressources », car paradoxalement, cet objet est aussi ce qui peut le faire briller. Cet atelier sera l'occasion de réintroduire de l'autre (petit ou grand), de réinjecter des mots, un discours, de remettre du manque dans ce jeu devenu solitaire et silencieux que peut être le branchement aux écrans. Les psychologues cliniciennes en charge de cet atelier s'attacheront à tenir une position d'initiation, celle qui laisse place aux inventions de l'adolescent et qui lui garantit une place de sujet actif.



Les formations

Nos formations se fondent sur une lecture clinique et un éclairage théorique de ce qui rate dans l'exercice d'un métier. Que faire face aux passages à l'acte, aux hallucinations, aux paroles crues ou insultantes, aux blessures et autres voies qui paraissent sans issue ? La méthode clinique permet d'entendre la fonction et la logique d'un comportement, d'un acte, d'une parole. Élaborer un cas, c'est prendre le temps de s'arrêter pour repérer les coordonnées de ce qui se répète. Nous concevons toutes nos formations avant tout comme un travail à plusieurs, visant une élaboration commune permettant de subvertir l'impuissance en actes éclairés.

Trois fondements de la psychanalyse constituent les boussoles de nos formations : la construction clinique, l'invention et l'humour.

Le calendrier et le programme détaillé des formations sont à retrouver sur notre site : www.petita.fr

Des formations à la demande

Toutes nos formations peuvent être modulées et adaptées en fonction des demandes et des besoins des différents protagonistes, dans la mesure où ceux-ci nous ont été transmis suffisamment en amont.

Dans l'institution : travailler à plusieurs

→ Formations institutionnelles

Durée	Prix
2 journées de 7 h (soit 14 h)	2 960 € + frais km si hors 35

Comment gérer la violence, les mises en danger, les fugues ?
Comment mettre en place un atelier ?
Comment construire mes écrits professionnels ?
Comment comprendre et traiter les hallucinations, les violences conjugales, les addictions ?

Que votre question se formule par une problématique récurrente de votre institution, une thématique générale, une notion théorique ou une construction d'outil, nous élaborerons ensemble des axes de travail inédits et des savoir-faire nouveaux. Nos formations s'articulent en deux temps logiques solidaires : la théorie permettant l'acquisition de connaissances et votre pratique.

→ Analyse des pratiques professionnelles

Durée	Prix
1h30 / 2h par session 6 / 10 sessions par an de 3 à 8 professionnels	100 € / heure + frais pédagogiques (120 €) + frais km

Les savoir-faire mis au travail :

- Développer sa capacité à échanger, à questionner sa pratique et à élaborer en équipe
- Acquérir et manier des notions de psychanalyse et de psychopathologie permettant d'appréhender autrement les phénomènes
- Savoir élaborer des hypothèses de travail : pistes de réflexion et d'action singulières
- Développer des capacités d'invention
- Développer ses savoir-faire pour l'accompagnement de personnes en fonction de leurs problématiques

Formations individuelles : questionner sa pratique

→ Formations individuelles

Durée	Prix
7 journées de 7 h (soit 49 h)	Formation continue : 1400 € Par capsule : 200 €

Thème pour la saison 2021/2023

Mais pourquoi l'Autre est-il si méchant ?

Les figures contemporaines de l'Autre-méchant ne manquent pas : le pervers narcissique, le harceleur, le djihadiste, les écrans, voire la bureaucratie, en constituent quelques noms. Par l'entremise d'éclairages théoriques, de positionnements et de savoir-faire originaux, nos formations sont l'occasion de décortiquer la logique de cet Autre pour le priver d'une part de sa férocité.

Nous proposons, au choix, une ou plusieurs capsules :

- Enfants violents
- Violences intrafamiliales
- C'est plus fort que moi
- Virus
- Passages à l'acte
- Maltraitance institutionnelle
- Les écrans
- Fantômes

→ Supervision des pratiques professionnelles

Durée	Prix
8 séances de 45 min (soit 6 h)	500 €

Au moyen de la conversation, ce dispositif invite à exposer vos questions et vos impasses professionnelles dans un cadre confidentiel.

À partir d'un cas particulier de votre pratique, nous mettons au travail ce qui fait échec, ce qui dérange, voire ce qui fait honte. La supervision vise avant tout à préserver la fraîcheur de votre rapport à votre profession. Il en résulte un gain de savoir et un allègement dans l'exercice de vos responsabilités.

Ainsi vous développerez votre capacité à vous décentrer pour faire un pas de côté, et vous vous autoriserez à construire une pratique responsable, inventive et curieuse !

Les modalités d'inscriptions pour les formations

Publics

• Travailleurs sociaux : assistants de service social, conseillers en économie sociale et familiale, éducateurs de jeunes enfants, éducateurs spécialisés, maîtresses de maison.

• Professionnels du paramédical : aides médico-psychologiques, infirmiers, orthophonistes, puériculteurs, sages-femmes.

• Professionnels de l'éducation : accompagnants des élèves en situation de handicap, assistants d'éducation, conseillers principaux d'éducation, professeurs.

• Cadres : cadres de santé, chefs de service, directeurs, psychologues.

Plus généralement, nos formations s'adressent à tout professionnel en situation de responsabilité et/ou ayant affaire à un public potentiellement difficile.

Financements possibles

• Votre CPF : le compte personnel de formation est un compte mobilisable pour financer une formation par les salariés et demandeurs d'emploi. L'application « mon compte formation » permet de trouver, de réserver et de payer la formation de son choix, via un smartphone, un iPhone ou une tablette.

• Votre employeur : renseignez-vous auprès de votre employeur, il peut financer votre formation.

• Financements propres.

• Datadock en cours.

Prérequis et acquisition des connaissances

Aucun prérequis n'est nécessaire pour accéder à nos formations. Un entretien – *a minima* téléphonique – préalable à toute inscription définitive est néanmoins obligatoire afin de confirmer la bonne adéquation de notre offre avec vos besoins.

Une attestation de formation individuelle est délivrée au terme de chaque formation. À l'exception des modules d'analyse des pratiques professionnelles, cette attestation est obtenue après évaluation écrite des compétences acquises.

Moyens pédagogiques

Les formations dispensées par *Petit a* sont assurées par des professionnelles titulaires d'un diplôme d'État et d'une expérience significative dans leur domaine de compétence.

Une feuille d'émargement est signée par tous les participants et contresignée par le formateur.

La Charte du formateur de *Petit a* ainsi que son règlement intérieur sont adressés au commanditaire de la formation en même temps que la convention.

Inscriptions

Les demandes d'inscription se font par téléphone ou par mail

geraldine.michaux@petita.fr
06 89 37 88 42

L'inscription définitive est effective à la signature de la convention ou du contrat de formation.

Lieux

Les formations institutionnelles et les analyses des pratiques professionnelles se déroulent dans les locaux de l'institution commanditaire.

Les supervisions des pratiques professionnelles se déroulent dans les locaux de *Petit a*.

Les formations individuelles ont lieu dans des locaux extérieurs situés à Rennes ou Saint-Grégoire en fonction du nombre de participants.

Tarifs

Nos tarifs sont nets. Ils comprennent le coût des interventions et les frais pédagogiques.

Des frais de transport (calculés selon le barème kilométrique du J.O.) s'ajoutent au tarif indiqué pour les analyses des pratiques professionnelles ainsi que pour les formations institutionnelles se déroulant hors Ille-et-Vilaine.

Les frais de repas et d'hébergement des stagiaires ne sont pas compris dans nos tarifs.

Attestation de PEC

L'attestation de prise en charge de la formation par votre employeur ou tout autre organisme est téléchargeable sur notre site internet : www.petita.fr

Règlement

À la suite de chaque session de formation, *Petit a* adresse la facture détaillée des prestations au commanditaire qui doit s'en acquitter dans un délai d'un mois maximum suivant la réception.

Des facilités de paiement peuvent être convenues lorsque le financement est personnel.

Le règlement s'effectue par virement ou par chèque.

Report et annulation

Si tout ou partie de la formation ne peut se tenir pour quelque raison que ce soit, le report de la formation sera la solution privilégiée. Le commanditaire s'engage à informer *Petit a* du report ou de l'annulation de l'intervention quinze jours avant le début de la formation. En cas de renoncement dans un délai inférieur, le commanditaire s'engage à verser 50% du coût de la formation, à titre de crédit et la totalité due en cas d'annulation moins de 48 heures avant le début de la formation. *Petit a* s'engage à rembourser au contractant les sommes indûment perçues en cas d'annulation totale ou partielle de sa part.



Alice Davoine

psychanalyste
06 78 80 47 49
alice.davoine@petita.fr

Géraldine Michaux

psychologue
06 89 37 88 42
geraldine.michaux@petita.fr

Notre cabinet

10 allée Chateaubriand
35760 Saint-Grégoire
