



# Petit a

*Petit a* est une invention qui nous permet de regrouper un ensemble de pratiques aux formes variées mais toutes orientées par la psychanalyse et vers un même but.

Notre intention, ou plutôt notre idéal, est d'élaborer des prises en charge sur-mesure et des dispositifs adaptés à l'impasse de chacun, qu'elle se situe dans l'intimité, dans la sphère sociale ou encore dans le champ professionnel. Toutes nos modalités d'intervention sont autant de mises en scène d'un même écueil ; elles cherchent à répondre au *Que faire ?* que nous nous posons tous lorsque nous sommes confrontés à l'impossible, à l'impuissance, au sentiment d'échec.

L'équipe de *Petit a* accueille des demandes singulières — un symptôme, un cas de harcèlement en milieu scolaire, un événement violent en institution — et propose, à partir de son diagnostic, un dispositif pertinent.

Nous misons pour ce faire sur des pratiques contemporaines de rencontres : des consultations, des ateliers, des supervisions et des formations cliniques, aux formes mouvantes, qui dépendent des demandes, des rencontres, des possibilités d'accueil. Ces dispositifs soutiennent qu'un espace et un temps de dialogue dédiés à ces impasses permettent d'inventer de nouvelles voies.

*Petit a* est la déduction concrète de notre désir de clinique.



## Les formations

Nos formations se fondent sur une lecture clinique et un éclairage théorique de ce qui rate dans l'exercice d'un métier. Que faire face aux passages à l'acte, aux hallucinations, aux paroles crues ou insultantes, aux blessures et autres voies qui paraissent sans issue ?

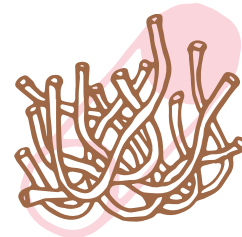
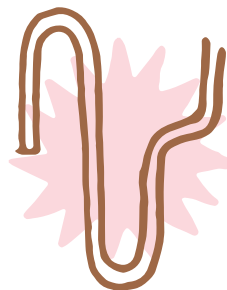
La méthode clinique permet d'entendre la fonction et la logique d'un comportement, d'un acte, d'une parole. Élaborer un cas, c'est prendre le temps de s'arrêter pour repérer les coordonnées de ce qui se répète. Nous concevons toutes nos formations avant tout comme un travail à plusieurs, visant une élaboration commune permettant de subvertir l'impuissance en actes éclairés.

---

Trois fondements de la psychanalyse constituent les boussoles de nos formations : la construction clinique, l'invention et l'humour.

---

Le calendrier et le programme détaillé des formations sont à retrouver sur notre site : [www.petita.fr](http://www.petita.fr)



## → Formations institutionnelles

Durée	Prix
à partir d'une journée (= 7 h)	à partir de 1 600 €/journée selon distance kilométrique & demandes particulières

Comment gérer la violence,  
les mises en danger, les fugues ?  
Comment mettre en place un atelier ?  
Comment construire mes écrits professionnels ?  
Comment comprendre et traiter  
les hallucinations, les violences conjugales,  
les addictions ?

Que votre question se formule par une problématique récurrente de votre institution, une thématique générale, une notion théorique ou une construction d'outil, nous élaborerons ensemble des axes de travail inédits et des savoir-faire nouveaux. Nos formations s'articulent en deux temps logiques solidaires : la théorie permettant l'acquisition de connaissances et votre pratique.

## → Analyse des pratiques professionnelles

Durée	Prix
1 h 30 / 2 h par session 6 / 10 sessions par an de 3 à 8 professionnels	150 € / heure TTC

Les savoir-faire mis au travail :

- Développer sa capacité à échanger, à questionner sa pratique et à élaborer en équipe
- Acquérir et manier des notions de psychanalyse et de psychopathologie permettant d'appréhender autrement les phénomènes
- Savoir élaborer des hypothèses de travail : pistes de réflexion et d'action singulières
- Développer des capacités d'invention
- Développer ses savoir-faire pour l'accompagnement de personnes en fonction de leurs problématiques

## → Supervision des pratiques professionnelles

Durée	Prix
8 séances de 1 heure (= 8 h)	600 €

Au moyen de la conversation, ce dispositif invite à exposer vos questions et vos impasses professionnelles dans un cadre confidentiel.

À partir d'un cas particulier de votre pratique, nous mettons au travail ce qui fait échec, ce qui dérange, voire ce qui fait honte. La supervision vise avant tout à préserver la fraîcheur de votre rapport à votre profession. Il en résulte un gain de savoir et un allègement dans l'exercice de vos responsabilités.

Ainsi vous développerez votre capacité à vous décentrer pour faire un pas de côté, et vous vous autoriserez à construire une pratique responsable, inventive et curieuse !

## → Formations continues

Durée	Prix
à partir d'une journée (= 7 h)	par "capsule" : 200 €/journée

*Petit a* enrichit son premier cycle de formation "C'est plus fort que moi : pourquoi l'Autre est-il si méchant ?" en 2024 en doublant les journées de formation.

À partir de 2025, nous proposerons deux cycles de 9 jours chacun : le premier reprendra les formations phares de *Petit a*, et le deuxième explorera "Les temps modernes : la famille n'existe pas".

Au menu ou à la carte

Vous pouvez vous inscrire pour un cycle entier ou choisir une formation "capsule" à la journée, selon votre désir.

# Les formations

2024

## "C'est plus fort que moi" Pourquoi l'Autre est-il si méchant ? (12 jours)

Les figures contemporaines de l'Autre – méchant ne manquent pas : le pervers narcissique, la maladie, les écrans, le harceleur, la substance toxique, le djihadiste, voire la bureaucratie, en constituent quelques noms.

Que ce soit par des éclairages théoriques, des observations du quotidien, des questions philosophiques, éthiques ou pragmatiques, *Petit a* s'appuie sur nos mythes modernes et noue la pop culture à l'expérience clinique pour tenter de répondre à cette question : à quel Autre-méchant ont affaire les sujets que nous rencontrons ?

Que cherchent Batman et le Jocker dans leurs éternelles bagarres ? La mythomanie d'Anna Delvey est-elle une folie ou une tentative de faire partie du monde ? Harry Potter se bat-il vraiment contre Voldemort ?

Parions qu'une fois la fonction de l'Autre percée à jour, nos formations seront autant l'occasion d'entendre quelque chose de la logique de cet Autre que de le désarmer, le destituer, le priver d'une part de sa férocité.

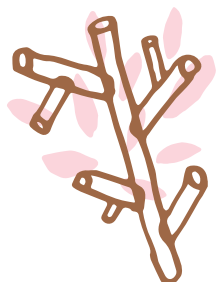
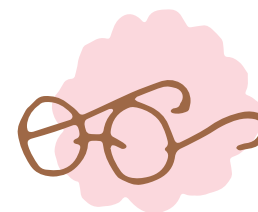
	DATES
C'est plus fort que moi ou les comportements irrationnels (2 jours)	1 & 2 février 2024
Les psychoses, qu'est-ce qui cloche ? (2 jours)	7 & 8 mars 2024
Le passage à l'acte de l'adulte : comprendre, prévenir, traiter pour garder le lien (2 jours)	21 & 22 mars 2024
Enfants violents – Passage à l'acte de l'enfant : comprendre, prévenir, traiter (2 jours)	11 & 12 avril 2024
Les écrans sont-ils si méchants ?	19 avril 2024
Violences intra-familiales : prévenir, repérer, accompagner les violences intra-familiales (2 jours)	6 & 7 juin 2024
Écrits professionnels : savoir transmettre, éclairer et convaincre	20 juin 2024

À venir en 2025

2 cycles de 9 jours de formation

## "C'est plus fort que moi" Pourquoi l'Autre est-il si méchant ? (9 jours)

	DATES
C'est plus fort que moi ou les comportements irrationnels (2 jours)	9 & 10 janvier 2025
Les écrans sont-ils si méchants ?	7 février 2025
Enfants violents – Passage à l'acte de l'enfant : comprendre, prévenir, traiter (2 jours)	6 & 7 mars 2025
Le passage à l'acte de l'adulte : comprendre, prévenir, traiter pour garder le lien (2 jours)	3 & 4 avril 2025
Les psychoses, qu'est-ce qui cloche ? (2 jours)	15 & 16 mai 2025



## À venir en 2025

2 cycles de 9 jours de formation

### "Les temps modernes" La famille n'existe pas (9 jours)

Pour son deuxième cycle, *Petit a* se penche sur un sujet qu'il a à cœur de maintenir vif, aiguisé et attentif : la famille.

En effet, nous recevons aujourd'hui des parents outillés par des courants de pensée éducatifs très marqués : de la théorie de l'éducation bienveillante, positive, non violente, montessorienne, sportive, à l'ancienne, nous comprenons bien que chaque parent cherche à quel saint se vouer.

À raison, les médias, nos bibliothèques, nos librairies, nos radios saturent de propos contradictoires et surmoïques. En tant que professionnels, qu'en penser ? Faut-il soutenir coûte que coûte une parentalité, quitte à penser qu'être parent demande certaines compétences ?

Les parents ne se boussolent pas tous d'un courant éducatif. Que faire quand ils sont en grande vulnérabilité ? Ou qu'ils n'ont pas les mêmes traditions que nous ? Et que comprendre aux violences ? Comment protéger les enfants ? Comment faire une information préoccupante si l'on veut garder un lien de confiance avec les familles ?

Des sujets de préoccupation sérieux nous attendent donc dans ce deuxième cycle. Sérieux, mais passionnants. Car la dynamique familiale sera toujours très différente d'une famille à l'autre. On ne s'ennuie jamais en famille !

Repérer les enjeux qui sclérosent, les désirs qui animent ou les solutions tapies dans les méandres des disputes relèvent d'un goût pour les énigmes : venez donc enquêter avec nous sur ce qui se trame derrière les drames familiaux.

#### DATES

La parentalité, est-ce une compétence ? (2 jours)	5 & 6 juin 2025
Parentalité et précarité : garantir les liens en temps de crise (2 jours)	18 & 19 septembre 2025
Parents en situation d'exil et d'urgence sociale (2 jours)	16 & 17 octobre 2025
Violences intra-familiales : prévenir, repérer, accompagner (2 jours)	20 & 21 novembre 2025
Écrits professionnels : savoir transmettre, éclairer et convaincre	11 & 12 décembre 2025

## Formations

### → C'est plus fort que moi : traiter les comportements de mise en danger

"Promis, demain, j'arrête !",  
"Je sais bien, mais je ne peux pas m'empêcher...  
c'est plus fort que moi !"

Chacun aura un jour prononcé l'une de ces phrases, révélatrices d'une force qui dépasse notre volonté et nous assigne à être le jouet de pulsions immaîtrisables, effrayantes, toujours débordantes. Dès lors comment répondre à celle ou celui que nous accompagnons lorsqu'il ou elle se débat avec son c'est plus fort que moi ?

Comment se positionner quand le sujet s'engluie dans des pulsions qui ne cessent de le déborder, de lui mener la vie impossible, voire de lui nuire dangereusement ? La pulsion, peut-elle se dompter ? Et puis, d'abord, qu'est-ce que c'est ?

*Petit a* vous propose de creuser les sillons de la pulsion, de sa grammaire et de son paradoxe : pourquoi ce qui nous meut est aussi ce qui nous dessert ?

#### Objectifs

- S'initier aux concepts fondamentaux de la psychopathologie éclairant la logique des comportements dits irrationnels
- Accueillir, accompagner et circonscrire les comportements de mise en danger

#### Contenu

- S'approprier la notion de pulsion de mort, en comprendre la logique pour mieux accompagner l'utilisateur
- Reconnaître les manifestations symptomatiques typiques de la pulsion
- Repérer la fonction et la logique des différents comportements dits irrationnels
- Circonscrire les comportements répétitifs de mise en danger
- Modifier son point de départ : entre projet éducatif et création du lien
- Fonction et réglage de l'institution : adapter la prise en charge pour éviter passages à l'acte et crises délirantes

## → Structure psychotique : se repérer pour ajuster les accompagnements

Les psychoses, qu'est-ce qui cloche ?

"C'est normal, il est psychotique !", martèle avec évidence le psy lacanien de votre institution.  
D'accord, mais la psychose, c'est quoi ?

Du fou qui parle à la Sainte-Vierge au psychopathe qui tue tout le monde, la psychose est toujours représentée de façon flamboyante, folle, effrayante, extraordinaire.

Ces journées de travail seront l'occasion de resituer la psychose dans le monde ordinaire, pour l'appréhender non pas tant comme une pathologie, mais bien comme une manière d'être au monde spécifique et singulière.

Stromae, Ed Nygma (Gotham) ou encore Anna Delvey (Inventing Anna) nous aideront à comprendre la logique de la structure psychotique, et à écouter celui qui nous parle – ou qui nous insulte ! – différemment.

### Objectifs

- S'initier aux notions élémentaires de la structure psychotique
- Apprendre à se positionner face au délire
- Accueillir et adapter les prises en charge dans la pratique avec des sujets psychotiques

### Contenu

#### Définir la structure psychotique

- Névrose/psychose : chacun sa boussole
- De la structure psychotique à la structure suppléante

#### Repérer les coordonnées des différents déclenchements

- Types d'éclosion
- Phénomènes élémentaires

#### Baliser le vaste champ de la psychose

- Classification des psychoses
- La psychose ordinaire

#### Délire : savoir se positionner pour se faire partenaire du sujet psychotique

- Fonction et échelle du délire
- Le positionnement face au délire
- Écueils à éviter

## → Passages à l'acte : prévenir et traiter la violence des usagers

Passage à l'acte de l'adulte

"L'accompagnement se passait bien mais il s'est remis à boire",  
"Elle a pétié les plombs, on n'a pas compris pourquoi",  
"Il criait mais ce qu'il disait n'avait ni queue ni tête"...

Pourquoi donc l'être humain se tire une balle dans le pied en défaisant ce qui a été brodé patiemment ?  
Comment faire avec ceux qui crient, ceux qui menacent, ceux qui frappent ?

Nous proposons un détour par la causalité psychique, non pas pour trouver du sens aux passages à l'acte, mais pour entendre une logique toujours singulière et surprenante, et mettre en évidence que le passage à l'acte possède au moins une fonction...

Vous voulez savoir laquelle ? Inscrivez-vous vite !

### Objectifs

- Repérer la logique du passage à l'acte
- Prévenir et traiter la violence

### Contenu

#### L'Autre dans la psychose

- S'initier au fonctionnement de la psychose

#### L'insulte : le mot qui blesse

- Repérer le statut et la fonction de l'insulte

#### Passage à l'acte :

- paradigme du "C'est plus fort que moi !"
- Identifier les éléments déclencheurs du passage à l'acte
- Reconnaître et savoir y faire avec un sujet persécuté

#### Un autre traitement de la violence

- Fonction et réglage de l'institution : adapter les prises en charges pour prévenir passages à l'acte et crises délirantes
- Construire un protocole singulier de traitement du passage à l'acte et évaluer sa portée.

## → Passage à l'acte de l'enfant : comprendre, prévenir, traiter

### Enfants violents

Dans nos institutions, il n'est pas rare que les enfants, dans un style toujours très flamboyant, s'enflamment, insultent, cassent, **crachent**, tapent.

Il faut séparer, **tempérer**, apaiser, discuter avec ces enfants pris dans un tourment tel que rien ne semble plus les accrocher à notre monde, à l'autre.

Comment comprendre ces passages à l'acte qui mettent à mal les professionnels, certes, mais surtout les enfants eux-mêmes ? Que rencontrent-ils pour se mettre dans de tels états ? Existe-t-il un moyen d'anticiper ces déclenchements de colère, ces fugues, ces insultes ?

Le passage à l'acte laisse un goût amer d'impuissance quant au lien que nous essayons de tisser, pas à pas, avec chaque enfant dont nous avons la responsabilité. Attelons-nous ensemble à attraper ce que le passage à l'acte peut aussi permettre : l'occasion de comprendre plus finement ce que cet enfant rencontre d'insupportable pour inventer un lien nouveau, inédit et vivifiant.

#### Objectifs

---

- Repérer la logique du passage à l'acte
- Prévenir et traiter la violence : mettre en place des dispositifs de gestion de la violence

#### Contenu

---

##### L'Autre dans la psychose infantile

- S'initier au fonctionnement de la psychose infantile

##### L'insulte : le mot qui blesse

- Repérer le statut et la fonction de l'insulte

##### Passage à l'acte :

##### paradigme du "C'est plus fort que moi !"

- Identifier les éléments déclencheurs du passage à l'acte
- Reconnaître et savoir y faire avec un sujet persécuté

##### Un autre traitement de la violence

- Fonction et réglage de l'institution : adapter les prises en charges pour prévenir passages à l'acte et crises délirantes
- Construire un protocole singulier de traitement du passage à l'acte et évaluer sa portée.

## → Les écrans sont-ils si méchants ?

### Construire son intervention à partir de l'objet numérique

"Je veux mon temps Minecraft !", "Encore 5 minutes", "C'est pas juste, j'ai eu moins de temps que lui !" ... Que faire de ces écrans qui vampirisent le temps des enfants (et le nôtre !), comment limiter, comprendre, faire avec ? D'autant que pour certains, quand les écrans s'éteignent, le désespoir atteint des sommets spectaculaires : crise de nerfs, pleurs, coups, insultes... Que se cache-t-il donc derrière ces écrans que nous ne saurions voir ?

C'est ce que *Petit a* vous propose d'investiguer : les écrans sont la surface d'un iceberg dont la partie clinique est immergée. Explorons donc ensemble l'hypothèse qu'ils sont un terrain de "je" pour chacun, et qu'il nous revient à nous, professionnels, d'aller tâter de la manette pour entendre la fonction de l'objet écran pour un sujet.

Alors, partant pour une petite partie de Mario Kart ?

#### Objectifs

---

- Analyser les usages singuliers des objets numériques
- Construire un accompagnement particularisé à partir des objets numériques

#### Contenu

---

##### D'un paradoxe éducatif à un outil clinique

- Identifier les différents discours autour des écrans
- Accueillir le sujet "addict" aux écrans
- Valoriser les îlots de compétences pour construire un projet personnalisé

##### Feuille de route clinique

- Extraire la spécificité de chaque objet numérique
- Diagnostiquer l'utilité et l'usage pour chacun des objets numériques
- Repérer via une clinique différentielle les compétences et savoir-faire développés par l'enfant/l'adolescent
- Accompagner et réguler au cas par cas l'usage des écrans
- Élaborer un dispositif pour connecter le sujet et son objet numérique au lien social



## → Victimes !

Prévenir, repérer, accompagner  
les violences intrafamiliales

"Pourquoi reste-t-elle alors qu'il la maltraite ?"  
est LA question qui est régulièrement posée à *Petit a*.  
Et quelle question ! Prise au sérieux, elle va dévoiler  
tout un pan de l'humanité : elle dit ce que notre raison  
n'entend pas, mais ce que notre cœur terrifié devine.  
Car oui, si elle reste, il y a une raison à découvrir.

Qu'est-ce que se faire maltraiter ?  
Comment la figure de la victime peut soutenir un sujet en  
difficulté dans le lien social ? Faut-il du père à tout prix ?  
Qu'est-ce que consentir ?  
Prenez appui sur vos deux jambes, car nous décoifferons ici  
bien des clichés. L'être humain se choisit des partenaires  
dont il ne cesse de se plaindre mais qui pourtant  
ont une fonction pour lui.  
*Petit a* enquête avec vous pour trouver laquelle !

Et le pervers narcissique, on en parle ?!

### Objectifs

- Savoir manier les éléments juridiques et cliniques en jeu dans les violences intrafamiliales
- Construire sa pratique auprès des personnes victimes

### Contenu

- Connaître la législation pour informer, prévenir, accompagner, orienter
- Logique subjective de la "victime" de violences conjugales : comprendre les mécanismes en jeu pour mieux accompagner
- Évaluer pour chaque enfant l'exposition à la violence
- Proposer des cadres sur-mesure d'intervention visant à protéger les enfants exposés
- Sortir de la binarité victime/pervers narcissique pour repérer les logiques subjectives à l'oeuvre
- Dégager des axes d'accompagnement selon les éléments cliniques repérés

## → Les écrits professionnels

Savoir transmettre, éclairer et convaincre

"Je ne vais pas faire une note d'incident,  
elle fait ça 10 fois par jour !",  
"Faut en rajouter un peu, sinon il ne sera jamais pris  
en institution",  
"Les écrits, franchement, ça ne sert à rien"...

Les écrits professionnels tétanisent, angoissent,  
ils ont aussi la réputation d'être inutiles, ou presque.  
*Petit a* vous propose une journée pour vous prouver  
le contraire : les écrits sont l'occasion de transmettre  
votre travail, et de repérer à la fois ce qui a été opérant  
et ce qui n'a pas fonctionné.  
Une journée, riche de votre pratique, vous attend donc :  
venez avec vos expériences, parfois malheureuses,  
et grâce à votre œil affûté, nous élaborerons ensemble  
une feuille de route clinique sur-mesure qui vous servira  
de boussole pour vos futurs écrits.

### Objectifs

- Se servir des écrits pour arrimer et soutenir sa pratique
- Construire ses outils de transmission et de signalement

### Contenu

#### Fonctions des écrits professionnels

- Distinguer les écrits pour en déduire la visée
- Repérer les difficultés de l'écrit afin d'y opposer des stratégies

#### Fonctions du règlement intérieur

- Se maintenir dans le cadre de la loi
- tout en permettant le lien social

#### Les écrits de signalement

- "Secret professionnel", "devoir de signalement",  
"lanceur d'alerte"... Se régler sur ce qu'en dit la loi

#### Note d'incident, événement indésirable, vers un autre traitement du passage à l'acte

#### Feuille de route

- Transmettre les éléments fondamentaux (de compréhension, d'analyse et de propositions), d'une situation
- Construire en équipe une trame afin de garantir la qualité et la réactivité des accompagnements



## Formations à venir

### → La parentalité, est-ce une compétence ?

Être parent, quelle angoisse !  
Entre les conseils du pédiatre, de la sage-femme ou de la belle-mère, les parents se sentent (trop) souvent écrasés, nuls, désemparés.

Accompagner les parents, qu'ils demandent une aide ou la refusent, devient vite un enfer de recommandations qui ratent leur but : les parents se renferment, et le lien se rompt.

Prenons le temps d'aller repérer ce qui se cache derrière ce néologisme de "parentalité" pour explorer autrement ce lien mystérieux qui unit un parent et un enfant. Chaque famille est unique, avec sa propre dynamique, ses impasses, ses forces, sa façon d'aimer.

Entre la famille Adams, celle de Malcolm, de Harry Potter, ou des Kardashian, découvrons ensemble des clés pour penser, comprendre et inventer votre pratique d'accompagnement auprès des parents !

### → Parents en situation d'exil et d'urgence sociale

Accompagner et accueillir des parents venus d'ailleurs, dans les conditions souvent inimaginables que produit le manque de places et de moyens, c'est insupportable. Ne rien avoir d'autre à dire qu'"il faut appeler le 115" devient insoutenable.

Comment faire ? Quoi proposer ?  
L'urgence sociale gèle bien souvent toute initiative.

Qu'à cela ne tienne ! *Petit a* se retrousse les manches et vous propose un angle d'attaque qui va vous réveiller : et si l'on en profitait pour apprendre à se connaître ? Si le fait de se rencontrer permettrait aux parents exilés de retrouver des points d'appui ?

Pour cela, attention, nous naviguerons dans les eaux troubles de la linguistique (Pourquoi parlons-nous plusieurs langues ?), de la philosophie (La vérité est-elle menteuse ?), et de l'ethno-psychiatrie (Qu'est-ce que la culture ?) et la psychanalyse (Le trauma est-il une forme extrême de solitude ?).

Gageons qu'avec des fondations aussi variées, nous trouverons à soutenir les parents exilés afin qu'ils puissent trouver des points de repère pour construire leurs solutions !

## Formations à venir

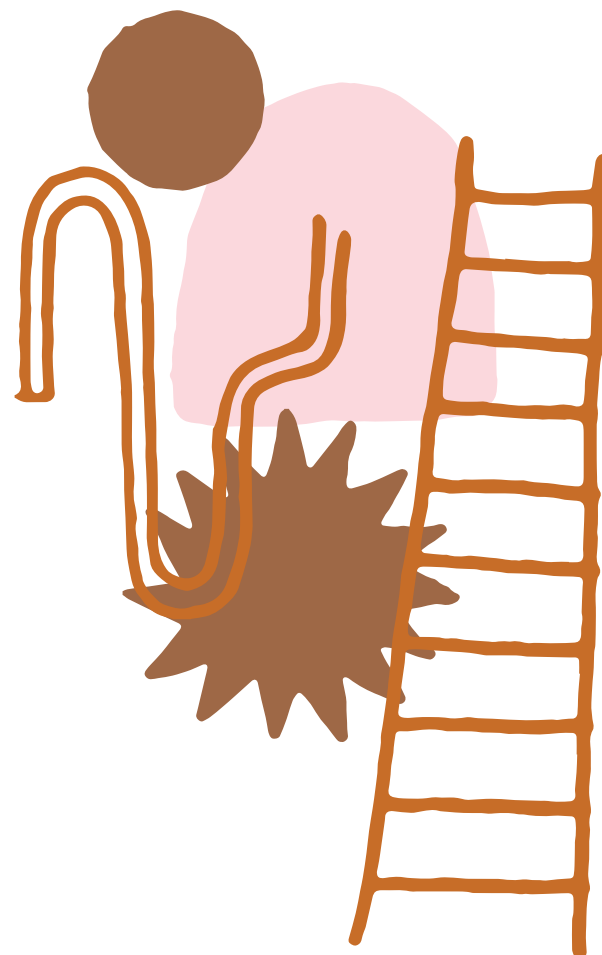
### → Parentalité et précarité : garantir les liens en temps de crise

"Les parents ne parlent pas notre langue, c'est leur fils qui traduit", "Elle subit des violences conjugales mais ne souhaite pas se séparer", "Monsieur est aux prises d'addictions"...

Les parents en situation précaire peuvent dérouter les équipes qui ont pour mission de les aider : difficiles à saisir, difficiles à accompagner, s'en remettant totalement au professionnel ou au contraire le fuyant.

Dans cette formation, nous nous efforcerons d'élucider de quoi la précarité peut être le nom : l'effet d'un moment de crise, la conséquence d'une vulnérabilité, la forme d'un trouble psychique, etc. L'enjeu sera de saisir la logique de la précarité pour chacun, afin d'aider le parent à trouver, ou à inventer, la boussole qui lui manque.

Pour cela, une seule condition est nécessaire : un lien de confiance.



## Les modalités d'inscriptions pour les formations

### Publics

- Travailleurs sociaux
- Professionnels du paramédical
- Professionnels de l'éducation
- Cadres : cadres de santé, chefs de service, directeurs, psychologues.

Plus généralement, nos formations s'adressent à tout professionnel en situation de responsabilité et/ou ayant affaire à un public potentiellement difficile.

### Prérequis et acquisition des connaissances

Aucun prérequis n'est nécessaire pour accéder à nos formations.

Une attestation de formation individuelle est délivrée au terme de chaque formation. À l'exception des modules d'analyse des pratiques professionnelles, cette attestation est obtenue après évaluation écrite des compétences acquises.

### Moyens pédagogiques

Les formations dispensées par *Petit a* sont assurées par des professionnels titulaires d'un diplôme d'État et d'une expérience significative dans leur domaine de compétence.

Une feuille d'émargement est signée par tous les participants et contresignée par le formateur.

La Charte du formateur de *Petit a* ainsi que son règlement intérieur sont adressés au commanditaire de la formation en même temps que la convention.

### Financements possibles

- Employeurs : le coût des formations dans le cadre du plan de développement de compétences pour les entreprises de moins de 50 salariés peut être financé par l'OPCO dont vous dépendez.

OPCO Santé Bretagne,  
39 rue du Capitaine Maignan  
Rennes

- Salariés : les formations proposées par *Petit a* peuvent être une réponse à l'obligation faite à tout employeur (selon l'article L. 6321-1 du Code du Travail) de faire bénéficier chaque salarié d'au moins une formation – autre que les formations obligatoires et règlementaires – tous les six ans.

- Financements propres.

### Inscriptions

Les demandes d'inscription se font par téléphone (06.89.37.88.42) ou par mail (geraldine.michaux@petita.fr).

L'inscription définitive est effective à la signature de la convention ou du contrat de formation.

Notre organisme de formation s'engage à vous répondre dans un délai d'une semaine. Nous envisagerons la date de début de formation la plus appropriée en fonction de vos besoins, préférences et contraintes.

### Lieux

Les formations institutionnelles et les analyses des pratiques professionnelles se déroulent dans les locaux de l'institution commanditaire.

Les supervisions des pratiques professionnelles se déroulent dans les locaux de *Petit a*.

Les formations individuelles ont lieu dans des locaux extérieurs situés à Rennes ou Saint-Grégoire en fonction du nombre de participants.

Tous les locaux sont accessibles aux personnes en situation de handicap moteur. Si vous avez des besoins spécifiques, contactez-nous afin que nous adaptions nos prestations au plus juste.

### Tarifs

Nos tarifs sont nets. Ils comprennent le coût des interventions et les frais pédagogiques.

Des frais de transport (calculés selon le barème kilométrique du J.O.) s'ajoutent au tarif indiqué pour les analyses des pratiques professionnelles ainsi que pour les formations institutionnelles se déroulant hors Ille-et-Vilaine.

Les frais de repas et d'hébergement des stagiaires ne sont pas compris dans nos tarifs.

### Attestation de PEC

L'attestation de prise en charge de la formation par votre employeur ou tout autre organisme est téléchargeable sur notre site internet : [www.petita.fr](http://www.petita.fr)

### Règlement

À la suite de chaque session de formation, *Petit a* adresse la facture détaillée des prestations au commanditaire qui doit s'en acquitter dans un délai d'un mois maximum suivant la réception. Des facilités de paiement peuvent être convenues lorsque le financement est personnel. Le règlement s'effectue par virement ou par chèque.

### Report et annulation

Si tout ou partie de la formation ne peut se tenir pour quelque raison que ce soit, le report de la formation sera la solution privilégiée. Le commanditaire s'engage à informer *Petit a* du report ou de l'annulation, à titre de l'intervention quinze jours avant le début de la formation. En cas de renoncement dans un délai inférieur, le commanditaire s'engage à verser 50% du coût de la formation, à titre de crédit et la totalité due en cas d'annulation moins de 48 heures avant le début de la formation. *Petit a* s'engage à rembourser au contractant les sommes indûment perçues en cas d'annulation totale ou partielle de sa part.



---

Alice Davoine

psychanalyste  
06 78 80 47 49  
alice.davoine@petita.fr

---

Géraldine Michaux

psychologue  
06 89 37 88 42  
geraldine.michaux@petita.fr

---

Notre cabinet

10 allée Chateaubriand  
35760 Saint-Grégoire

---

N° 9ACS  
**odpc**  
Organisme agréé par l'Agence nationale du DPC  
Retrouver toute l'offre du DPC sur [www.odpc.fr](http://www.odpc.fr)

**Qualiopi**   
processus certifié

■ **RÉPUBLIQUE FRANÇAISE**

La certification a été délivrée au titre de la catégorie suivante :  
ACTIONS DE FORMATION N° SIRET : 891 277 808 000 12 - N° d'activité : 53351096535